

## PERFORMANCE III S

**230kg**  
Capacity  
Korblast

[www.hinowa.com](http://www.hinowa.com)

 **LIGHTLIFT 15.70**

 **LIGHTLIFT 17.75**

**MK2**

 **LIGHTLIFT 20.10**

**MK2**

 **LIGHTLIFT 26.14**

*the future is now*





## COMPANY PROFILE

HINOWA S.p.A. was founded in 1987 and places its origins on a long family tradition of construction equipment.

From the outset the target was to develop machines on rubber tracks, creating applications on different fields, as agriculture, gardening, plant engineering, construction, shipbuilding and industry.

HINOWA has grown in a rapid way but managed to keep up with market trends and coming up with new ideas.

The Italian and European markets absorb more than 80% of the Hinowa production while the American, Australian and Asiatic markets are growing.

HINOWA is located in Nogara, in the province of Verona and covers an area of 90.000 m<sup>2</sup> of which 20.000 are covered.

The workers are about 120.

## THE PRODUCTION

The HINOWA range includes products that are used in various fields, assuring excellent performances, absolute reliability, safety and maximum competitiveness:

- Tracked aerial platforms from 14.0 to 26.0 m working height
- Tracked minidumpers, different models with loading capacities from 500 kg to max. 2500 kg with interchangeable accessories
- Tracked undercarriages, capacity from 500 kg to 30.000 kg
- Tracked forklifts up to 2 tons of loading capacity
- Tracked transporter TX 2500

## FIRMENPROFIL

*HINOWA S.p.A wurde 1987 gegründet und basiert auf einer langen Familientradition der Herstellung von Baumaschinen.*

*Das Hauptziel war von Anfang an Maschinen auf Gummiraupenfahrwerken zu entwickeln, die, ausgerüstet mit verschiedenen Anbaugeräten, sowohl in der Landwirtschaft, als auch im Gartenbau, im Bauwesen und in der Industrie zur Anwendung kamen.*

*HINOWA verzeichnete rasch Wachstum, konnte aber dennoch dank neuer Ideen und Technologien mit dem Markt-Trend Schritt halten. Der italienische und europäische Markt decken 80% der Produktion ab, die amerikanischen, australischen und asiatischen Märkte befinden sich in stetigem Wachstum.*

*Der Firmensitz befindet sich in Nogara, in der Provinz Verona, und erstreckt sich auf eine Fläche von 90.000 m<sup>2</sup>, davon 20.000 m<sup>2</sup> überdacht. Die Angestelltenanzahl beträgt 120 Personen.*

## DIE PRODUKTION

*Die Hinowa Produktreihe umfasst verschiedene Kategorien, die in unterschiedlichen Bereichen Anwendung finden und gleichzeitig dem Benutzer optimale Ausstattung, absolute Zuverlässigkeit, sowie maximale Wettbewerbsfähigkeit bieten:*

- Raupenarbeitsbühnen mit einer Arbeitshöhe von 14.0 m bis 26.0 m;
- Raupenminidumper, verschiedene Modelle mit einer Traglast von 500 kg bis 2500 kg mit unterschiedlichen Anbaugeräten
- Raupenfahrwerke mit einer Traglast von 500 kg bis 30.000 kg
- Raupentransporter, verschiedene Modelle, mit einer Traglast von max. 2 t
- Raupentransporter TX2500

# PERFORMANCE III S

	LL1570	LL1775 MK2	LL2010 MK2	LL2614
Capacity with no restriction on the entire working diagram <i>Korblast Unbegrenzte im gesamten Arbeitsbereich</i>	230 kg	230 kg	230 kg	230 kg
Max working height <i>Max Arbeitshöhe</i>	15,40 m	17,06 m	20,15 m	25,7 m
Max horizontal working outreach <i>Max seitliche Arbeitsreichweite</i>	6,60 m	7,5 m	9,7 m	13,75 m
Up & over to allow easy clearance of obstacles at height <i>Übersteighöhe bei waagrecht Teleskoparm zur einfachen Überwindung von Hindernissen</i>	7 m	7,8 m	8,15 m	10 m
Total weight <i>Gesamtgewicht der Maschine</i>	1950 kg Petrol / Benzin	2230 kg Petrol / Benzin	2840 kg Petrol / Benzin	4365 kg Diesel



Capacity 230 kg  
*Korblast 230 kg*



Max working height  
*Max Arbeitshöhe*



Max Horizontal working outreach  
*Max seitliche Arbeitsreichweite*



Transport length  
*Transportlänge*



Transport length without basket and with rotated support  
*Transportlänge ohne Korb und gedrehter Halterung*



Transport height  
*Transporthöhe*



Standard basket dimensions  
*Abmessungen Standardkorb*



Basket rotation  
*Korbdrehung*



Max slope allowed in travel mode  
*Max Steigvermögen*



Machine total weight  
*Gesamtgewicht der Maschine*



Combustion engine available  
*Verfügbarer Verbrennungsmotor*



Electric motor  
*Elektromotor*



Max travel speed  
*Max Fortbewegungsgeschwindigkeit*



Undercarriage variable width  
*Verstellbarer Unterwagen*



Max ground pressure on stabilizer  
*Max Flächendruck auf einer Stütze*



Automatic set up system III S std.  
*III S - Abstütz- und Einfahrtomatik serienmässig*



Dimensions with outriggers open  
*Abmessungen bei geöffneten Stützfüssen*



Radio control  
*Funkfernbedienung*



Remote control  
*Kabelfernbedienung*



GPRS-GPS modem as std.  
*GPRS-GPS Modem serienmässig*



R.A.H.M. Remote assistance on HINOWA machines  
*R.A.H.M. Fernassistenz-System serienmässig*



Electric motor with lithium battery pack  
*Elektromotor mit Lithium-Batterien*

HINOWA is continuously researching and developing products and reserves the right to make modifications without prior notice.  
All data in this document is indicative.  
Certain options or country standards could increase the weight.  
Specifications may change with the addition of optional equipment or to meet country standards.

HINOWA erforscht und entwickelt kontinuierlich neue Produkte und behält sich daher das Recht vor, Änderungen ohne Vorankündigung vorzunehmen. Es handelt sich bei allen Angaben um ungefähre Angaben. Einige Optionen oder länderspezifische Auflagen können ein größeres Gewicht zur Folge haben. Die Angaben können variieren, um den nationalen Normen zu entsprechen oder bei Hinzufügen von optionalem Zubehör.



1



2



3



4

- 1 Articulated boom with double telescopic **high-resistance steel** boom, for max service life and stiffness.
- 2 **Detachable cage.**
- 3 Machine height in transport configuration is **less than 2m** allowing easy passage through single doors.
- 4 **Undercarriage** allowing greater stability, improved angle of attack and reduction of ground pressure during translation.

- 1 Gelenkarm mit doppeltem Teleskop aus **äußerst widerstandsfähigem Stahl.**
- 2 **Abmontierbarer Arbeitskorb.**
- 3 Höhe in Transportstellung **unter 2 m** ermöglicht die Durchfahrt durch Standard-Türöffnungen.
- 4 Das **Fahrwerk** garantiert eine höhere Stabilität, einen besseren Steigungswinkel und einen verminderten Bodendruck beim Verfahren der Maschine.

the future is now



1

- 1 The remote control of the PERFORMANCE III S version includes simple and handy controls such as self stabilization, arm movements and translation.**

A practical display provides the operator with important information. The system has been enhanced with new parameters: service icon informs the operator when the machine has to be serviced.

The download icon allows the operator to download the latest version of the available software for the machine through integrated modem.

**Fixed remote control protection** against sun and rain.

- 2 Double block valves on outriggers**, protected from accidental impacts.
- 3 Ø1/4" Auxiliary line to the basket** allowing to use different working tools. On the new model LightLift 26.14 double auxiliary line (Ø1/4" + Ø1/2").
- 4 Handy forks pockets** to allow easy lifting, load, unload and transport with forklifts or telehandlers.



2



3

- 1 Die Steuerung der Abstützautomatik, Armbewegung und Raupenfortbewegung wird einfach und bequem über die PERFORMANCE III S –Fernbedienung ausgeführt.**

Ein praktisches Display liefert dem Bediener wichtige Informationen. Zusätzlich wurde das System um neue Parameter erweitert: Das Service-Symbol weist den Bediener darauf hin, wann die Maschine überholt werden muss.

Über das Download-Symbol kann die jeweils letzte für die Maschine verfügbare Softwareversion über das integrierte Modem vom Bediener heruntergeladen werden.

**Fernbedienungsgehäuse** zum Schutz vor Sonne und Regen.

- 2 Doppelte und vor Beschädigungen geschützte Lasthalteventile** an den Stützfüßen.
- 3 D-Serienmäßige Ø1/4"-Leitung zum Arbeitskorb zum Anschluss verschiedener Arbeitsgeräte, z.B. Druckluft.** Beim neuen Modell Lightlift 26.14 doppelte Leitung (Ø1/4" + Ø1/2")
- 4 Gabelstaplerführungen** zum Heben, Verladen und Transport der Maschine.



4



1



2



3



4



- 1 **Assisted automatic set up on slopes, up to 16°.**  
Allows a ground clearance of 700 mm with machine completely stabilized, with slope control during outriggers retracting. (only on Lightlift 26.14 model)
- 2 Heavy Duty **anchor hooks.**
- 3 Heavy Duty **lifting hooks** on outriggers for positioning with crane.
- 4 Simplified ignition system with a **single key.**

- 1 **Automatische Abstützung auf Neigungen bis zu 16°.**  
Bis 700 mm Bodenfreiheit bei vollständig abgestützter Maschine möglich mit Neigungskontrolle während des Einfahrens der Stützfüße. (nur beim Modell Lightlift 26.14)
- 2 Heavy Duty **Verzurrverankerungen.**
- 3 Heavy Duty **Hubverankerungen** auf Stützfüßen zum Auf- und Abladen mittels eines Krans.
- 4 Vereinfachtes Anlassen über **Schlüsselstartsystem.**



1



2



3



4



5

- 1 **Revolutionary system of automatic speed reduction of the tracks** during translation on ramps or inclined surfaces. Complete safety during the delicate operations of machine's load and unload.
  - 2 **AGM battery** for start & stop, with charge maintainer.
  - 3 **Single position for aerial part emergency controls with locking key** granting max safety.
  - 4 **Auxiliary connector** for external devices, telematics and fleet tracking.
  - 5 Possibility to remotely control the position and condition of the machine and the **installed software through the R.A.H.M. system** (Remote assistance on Hinowa machines).
- 
- 1 **Revolutionäres System zur automatischen Verringerung der Raupengeschwindigkeit** beim Fahren auf Rampen oder Neigungen. Absolute Sicherheit während des Auf- und Abladens der Maschine.
  - 2 **AGM-Hauptbatterie** für Start & Stop mit optimierter Ladeeinrichtung.
  - 3 **Eine einzige Notfallsteuerung für den Hubteil mit Schlüssel** für maximale Sicherheit.
  - 4 **Anschlussmöglichkeit** für externe Telemetrie-Geräte.
  - 5 **Maschinenzustand, Ortung und installierte Softwares über das R.A.H.M.-System** (Remote assistance on Hinowa machines) online feststellbar.





1



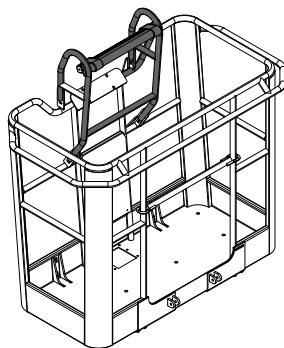
2



3



4



5

- 1 **124° (+/- 62°) basket rotation**, automatic IIS set up.
- 2 New low energy **LED lamps** on outriggers.
- 3 New **hydraulic hose treatment, anticorrosive** up to 600 hours in salt spray tests.  
Split hydraulic and electrical systems to simplify the service.
- 4 **Cage mounted on wheels** to allow an easier handling.
- 5 Prearranged for optional **anti-entrapment device in the basket.**

- 1 **Korbdrehung 124° (+/-62°)**, IIS Abstütz- und Einfahrautomatik.
- 2 **Neue LED-Lampen** an den Stützbeinen mit geringem Verbrauch.
- 3 **Hydraulikkrohre** mit bis zu 600 Stunden **Korrosionsschutz** vor Salzsprühnebel.  
Hydraulik- und Elektroanlage zur Vereinfachung des Services in Sektionen aufgeteilt.
- 4 **Arbeitskorb auf Räder** für einen bequemen Transport.
- 5 Vorrichtung zum Einbau eines **Bedienerschutzes (anti-entrapment)** am Arbeitskorb.

the future is now

# PERFORMANCE III S

## PERFORMANCE III S SERIES FEATURES

- Outstanding relation between stabilization area/outreach
- Jib opening during translation to increase the angle of attack
- Automatic system of speed adjustment according to translation conditions
- Automatic control of engine rpm and movements speed to grant safety and comfort
- Contemporaneity of the movements at high rpm running
- Sensor in 3° arm cylinder smoothing the movements
- Hydraulic system increasing the speed on telescopic boom
- Single ground position for emergency operation with key
- External connector for ground remote control and diagnosis
- Possibility to plan the services with the reminder icon on display (activable or disactivable)
- Led indicators on hydraulic valves to make immediate the diagnosis
- Automatic machine's switch off after 2 hours of inactivity

## MERKMALE PERFORMANCE III S SERIE

- *Hervorragendes Verhältnis Abstützfläche/horizontale Reichweiten*
- *Korbarmöffnung während der Fortbewegung zur Vergrößerung des Steigungswinkels*
- *Automatische Geschwindigkeitsanpassung der Raupen an Fortbewegungsbedingungen*
- *Automatische Motorumdrehungskontrolle und der Bewegungsgeschwindigkeiten für maximale Sicherheit und maximalen Komfort*
- *Gleichzeitigkeit der Bewegungen bei hoher Motordrehzahl*
- *Sensor im Zylinder des 3. Auslegerarms für sanftere Bewegungen*
- *Hydrauliksystem für eine größere Geschwindigkeit des Teleskoparms*
- *Ein einziges Bedienpult am Boden für Notfallmanöver mit Schlüssel*
- *Stecker für Fernbedienung am Boden und für eine externe Diagnose der Anlage*
- *Programmierung der Maschinenüberholung über Erinnerungssymbol auf dem Display möglich (aktivierbar oder deaktivierbar)*
- *Led-Anzeigen auf den Hydraulikventilen für eine unmittelbare Diagnose*
- *Automatisches Abschalten der Maschine nach 2 Stunden Nichtverwendung*



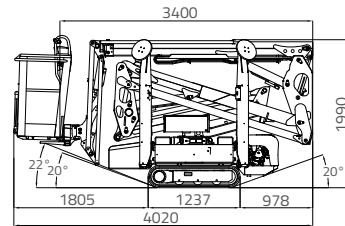
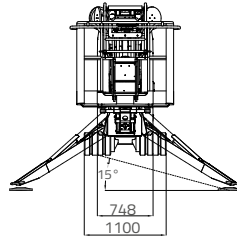
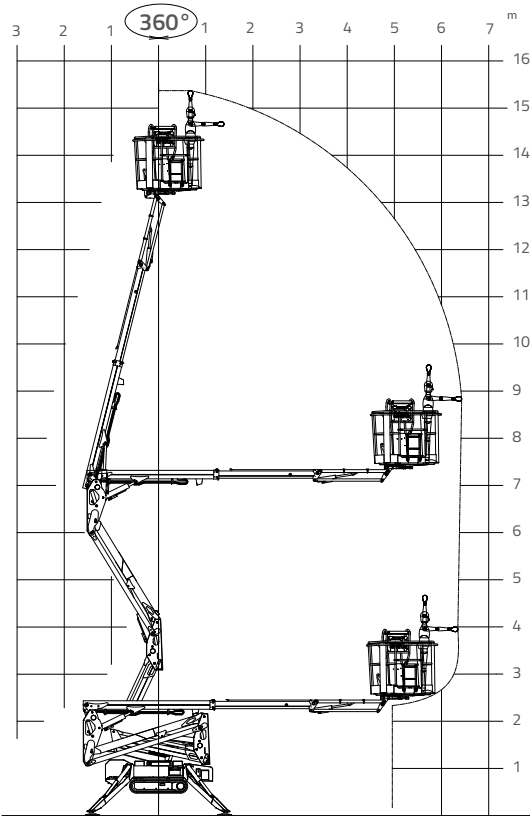
the future is now

## ***MK2***

- Simplified ignition system with a single key
  - New low energy LED lamps on outriggers
  - Cage mounted on wheels to allow an easier handling
  - Prearranged for optional anti-entrapment device in the basket
- 
- *Vereinfachtes Anlassen über Schlüsselstartsystem*
  - *Neue LED-Lampen an den Stützbeinen mit geringem Verbrauch.*
  - *Arbeitskorb auf Räder für einen bequemen Transport*
  - *Voreinrichtung zum Einbau eines Bedienerschutzes (anti-entrapment) am Arbeitskorb*

# LIGHTLIFT 15.70

## PERFORMANCE III S



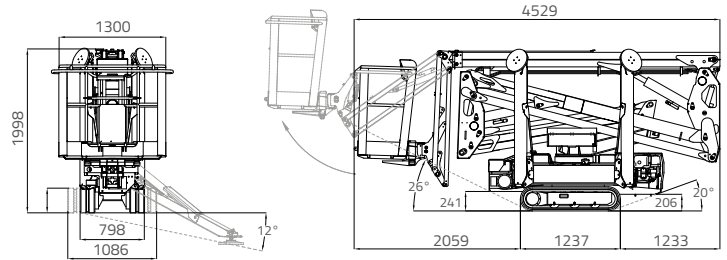
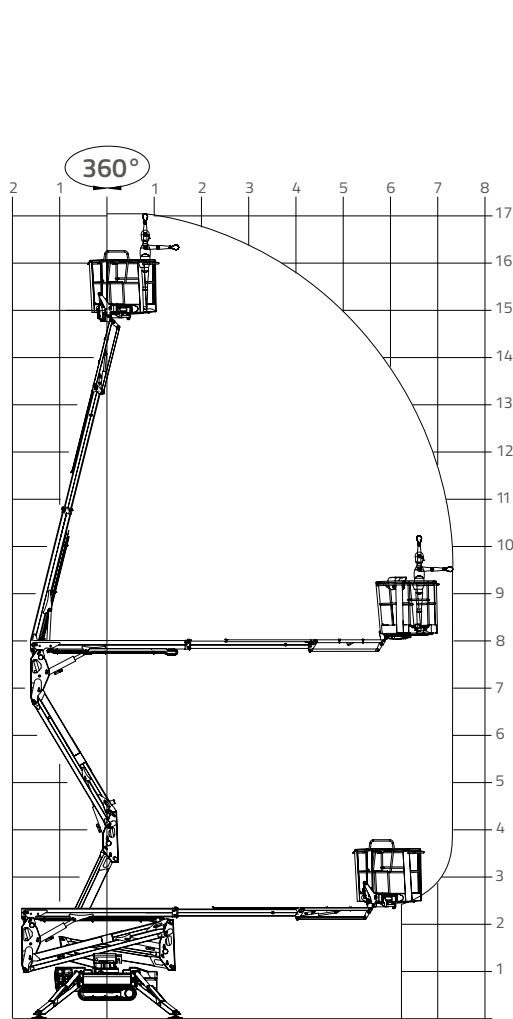
- 15,40 m
- 6,60 m
- 4,02 m
- 3,40 m
- 1,99 m
- 1335x690xh.1100 mm
- 124° (+/-62°)
- 16° / 28,7%
- 1950 kg / 4299 lb (Honda)
- Honda iGX390 - 11,7CV 3600rpm  
HATZ 1B40 - 10CV 3600rpm

- 230V / 50 Hz - 2,2 Kw  
110V / 50 Hz - 2,2 Kw
- 748 / 1100 mm
- 2800 x 2800mm
- Automatic set up system III s std  
III s - Abstütz- und Einfahrtomatik  
serienmässig
- Remote control  
Kabelfernbedienung
- GPRS-GPS
- R.A.H.M.
- 100Ah/36V  
Optional - Optional



# LIGHTLIFT 17.75

## PERFORMANCE III S MK2



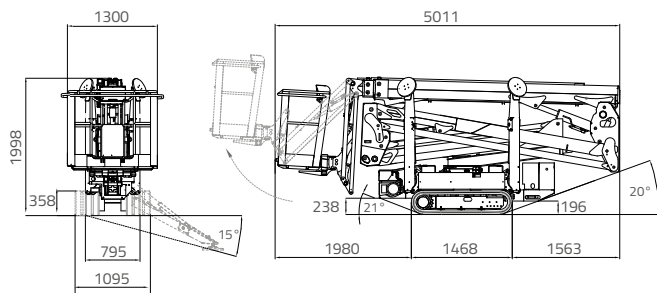
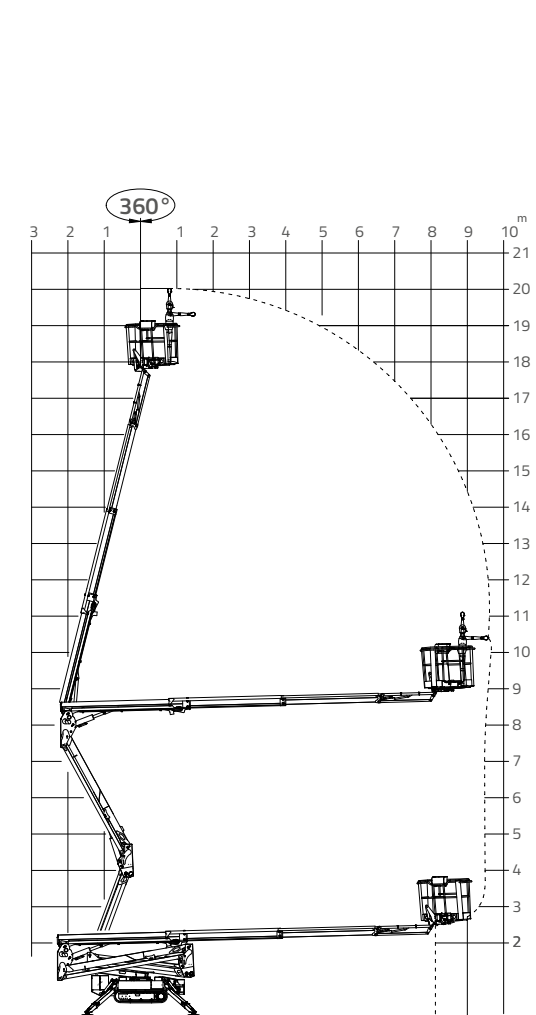
- 17,06 m
- 7,50 m
- 4,52 m
- 4,17 m
- 1,99 m
- 1335x690xh.1100 mm
- 124° (+/-62°)
- 16° /28,7%
- 2230 kg / 4916 lb (Honda e Hatz)  
2300 kg / 5070 lb (lithium-ion)
- Honda IGX390 Automatic rpm control  
11,7 CV - 3600rpm  
Hatz 1B40 HD Autorev system  
10 CV - 3600rpm

- 2,2kw-230V-50Hz  
2,2kw-110V-50Hz
- 0,6 - 1,4 - 2,7 km/h (Honda)  
0,7 - 1,8 - 3,6 km/h (Hatz)
- 798 - 1086 mm
- 1731 daN - 2,45 daN/cm<sup>2</sup>
- 2884x2889mm
- Automatic set up system III s std  
III s - Abstütz- und Einfahrtomatik  
serienmässig
- Remote control  
Kabelfernbedienung
- GPRS-GPS
- R.A.H.M.
- 100Ah/48V  
Optional - Optional













# LIGHTLIFT 20.10

## PERFORMANCE III MK2



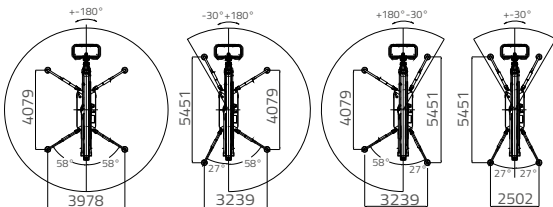
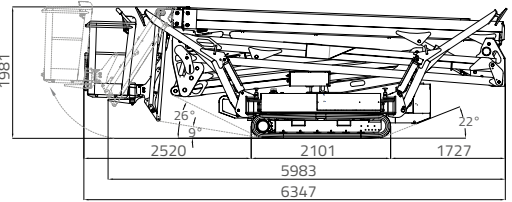
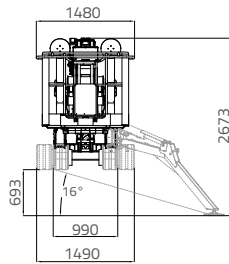
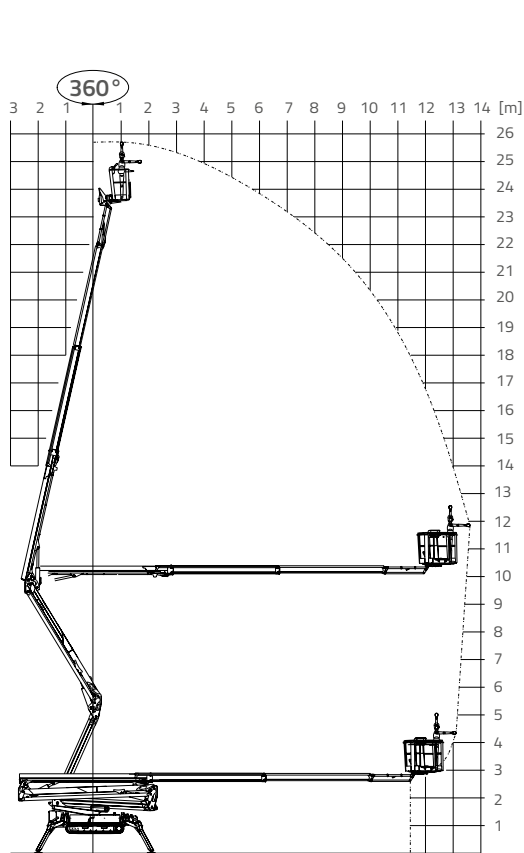
-  20,15 m
-  9,70 m
-  5,01 m
-  4,66 m
-  1,99 m
-  1335x690xh.1100 mm
-  124° (+/-62°)
-  16° / 28,7%
-  2840 kg / 6261 lb (Honda)  
2940 kg / 6481 lb (Perkins)  
2950 kg / 6503 lb (lithium-ion)
-  Honda IGX440 Automatic rpm control 12,7 CV - 3600rpm  
Perkins 402.05 14CV - 3600 rpm

-  2,2kw-230V-50Hz  
2,2kw-110V-50Hz
-  0,5-1,3-2,5 Km/h
-  795 - 1095 mm
-  2150 daN - 3,04 daN/cm<sup>2</sup>
-  2922x2925 mm
-  Automatic set up system III std  
III s - Abstütz- und Einfahrtomatik  
serienmäßig
-  Remote control  
Kabelfernbedienung
-  GPRS-GPS
-  R.A.H.M.
-  100Ah/72V  
Optional - Optional



# LIGHTLIFT 26.14

## PERFORMANCE III S



25,70 m

13,75 m

6,34 m

5,98 m

1,98 m

1335x690xh.1100 mm

124°(+/-62°)

16°/28,7%

4365 kg - 9623 lb  
4384 kg - 9665 lb (lithium-io)

KUBOTA D902 - 21,6 CV 3200 rpm

2,2kw-230V-50Hz  
2,2kw-110V-50Hz

1,1 - 2 km/h

990/1490 mm

3124 daN - 4,42 daN/cm<sup>2</sup>

4079 x 3978mm  
(5451x2502mm)

Automatic set up system III S std  
III S - Abstütz- und Einfahrautomatik  
serienmässig

Remote control  
Kabelfernbedienung

GPRS-GPS

R.A.H.M.

100Ah/83V  
Optional - Optional



the future is now





# LITHIUM ION

## EVERYONE KNOWS THAT

HINOWA tracked aerial platforms equipped with **Lithium-Ion** technology are:

- Smokeless
- Noiseless
- Fuel-free
- Without the need for electric cables on the ground

They are the **ideal machines** for those needing an access, compact and light machine with a considerable lateral outreach.

## JEDER WEISS, DASS

Die HINOWA Raupenarbeitsbühnen mit **Lithium-Ionen**-Antrieb:

- Keine Abgase ausstoßen
- Geräuschlos arbeiten
- Keinen Brennstoffverbrauch haben
- Ohne Elektrokabel in Betrieb genommen werden können.

Darüber hinaus sind sie **ideal** für jeden, der eine kompakte und leichte **Maschine** benötigt, die zusätzlich über eine bedeutende seitliche Ausladung verfügt.



# LITHIUM ION



## IMPORTANT INFORMATION TO CONSIDER

- HINOWA has been producing this patented technology for over eight years.
- Hundreds of machines are working around the world without problems.
- So far any lithium-ion battery has been replaced.
- Our technology has reached a superlative level of reliability.
- The costs of management and use are limited. No costs of maintenance and wear as on normal engines.
- Recharging costs are reduced to a third compared with traditional fuel.
- Lithium-ion batteries do not have memory effect therefore can be recharged anytime, even when the machine is working.
- Energy saving is guaranteed as the electric motor is operated only when there is a movement underway (start and stop technology).
- The lithium-ion batteries have a longer lifetime than traditional lead batteries.
- HINOWA machines equipped with lithium-ion batteries have been designed to work under different climatic conditions.
- In the design of lithium-ion system HINOWA has applied all the precautions normally used on machines with electrics, in order to achieve a high degree of protection against moisture.
- The power, operating speed and strength of the aerial part of the machine with lithium system remain the same over time and are comparable to those of a machine with combustion engine.
- Thanks to their highly ecological and low environmental impact, HINOWA tracked aerial platforms with lithium system are allowed to work in environments where it is normally forbidden to use machines with heat engines.
- The efficiency of an electric motor is much higher compared to a heat engine.
- The battery pack DOES NOT need a fast replacement. The lithium system cells grant 2000 cycles of complete recharge or 4000 half recharges. The estimated life of the battery pack exceeds the recovery time of the investment.



the future is now

**HINOWA**<sup>®</sup>

### **ABER VIELLEICHT WEISS NICHT JEDER, DASS**

- HINOWA diese patentierte Technologie bereits seit über 8 Jahren anwendet.
- Hunderte von Maschinen auf der ganzen Welt ohne Probleme im Einsatz sind.
- Bis heute keine Lithium-Ionen-Batterie ausgetauscht werden musste.
- Unsere Technologie den höchsten Grad an Zuverlässigkeit erreicht hat.
- Die Kosten für Unterhaltung und Nutzung sehr begrenzt sind. Beim Lithium-Ionen-System ist weder eine Motorwartung nötig, noch kommt es zu Abnutzung und Motorschaden wie bei einem normalen Verbrennungsmotor.
- Die Ladekosten nur ein Drittel im Vergleich zum herkömmlichen Brennstoff betragen.
- Lithium-Ionen-Batterien keinen Memory-Effekt haben und jederzeit aufgeladen werden können, auch wenn die Maschine in Betrieb ist.
- Energieersparnis garantiert ist, denn der Motor wird nur dann gespeist, wenn eine Bewegung ausgeführt wird (Start-Stopp-Automatik).
- Lithium-Ionen-Batterien eine längere Lebensdauer als herkömmliche Blei-Säure-Batterien haben.
- Die HINOWA Lithium-Ion Maschinen sind in der Lage, unter den verschiedensten klimatischen Bedingungen zu arbeiten.
- HINOWA bei der Ausarbeitung des Lithium-Ionen-Systems all die Maßnahmen angewandt hat, die auch bei Maschinen mit Verbrennungsmotor berücksichtigt werden, um einen hohen Schutz gegen Feuchtigkeit zu gewährleisten.
- Leistung, Betriebsgeschwindigkeit und Kraft des Hubteils einer Maschine mit Lithium-Ionen-Antrieb im Laufe der Zeit konstant bleiben und mit denen einer Maschine mit Verbrennungsmotor vergleichbar sind.
- Die HINOWA Arbeitsbühnen mit Lithium-Ionen-Antrieb sehr ökologisch sind und kaum die Umwelt belasten. Daher können Sie auch dort eingesetzt werden, wo die Inbetriebnahme von Maschinen mit Verbrennungsmotor untersagt ist.
- Elektromotore leistungsfähiger sind als Verbrennungsmotore.
- der Akkupack NICHT frühzeitig ausgetauscht werden muss. Die Zellen des HINOWA Lithium-Ionen-Systems garantieren 2000 komplette Ladezyklen oder 4000 halbe Ladungen. Die geschätzte Lebenszeit des Akkupacks ist weit länger als die Amortisationszeit.



HINOWA S.p.A.  
www.hinowa.com - info@hinowa.com  
Via Fontana • 37054 Nogara • Verona • ITALY  
Tel. +39 0442.539100 • Fax +39 0442.539075

[www.hinowa.com](http://www.hinowa.com)

